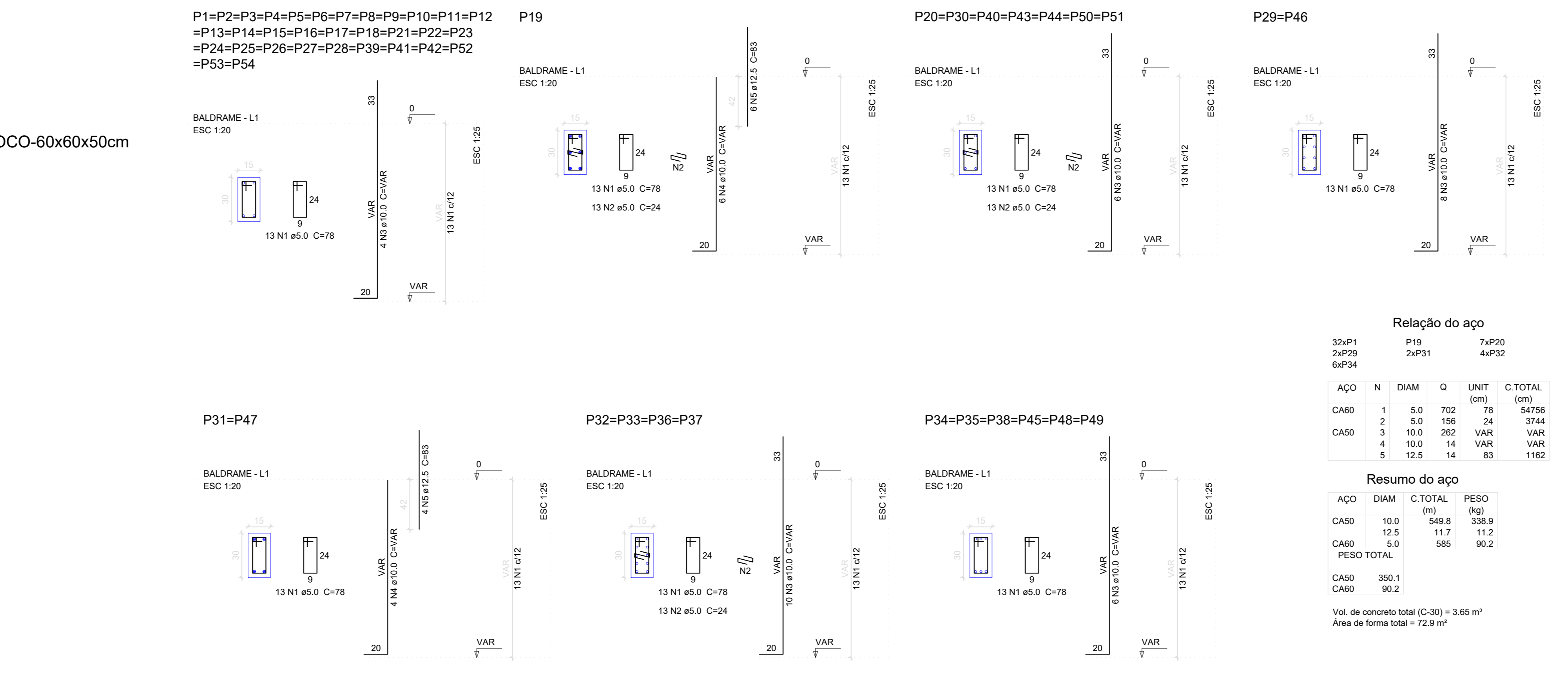
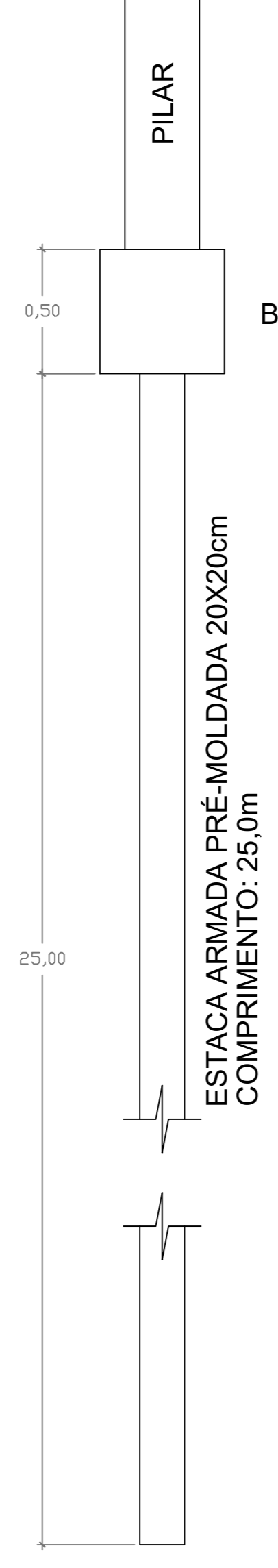
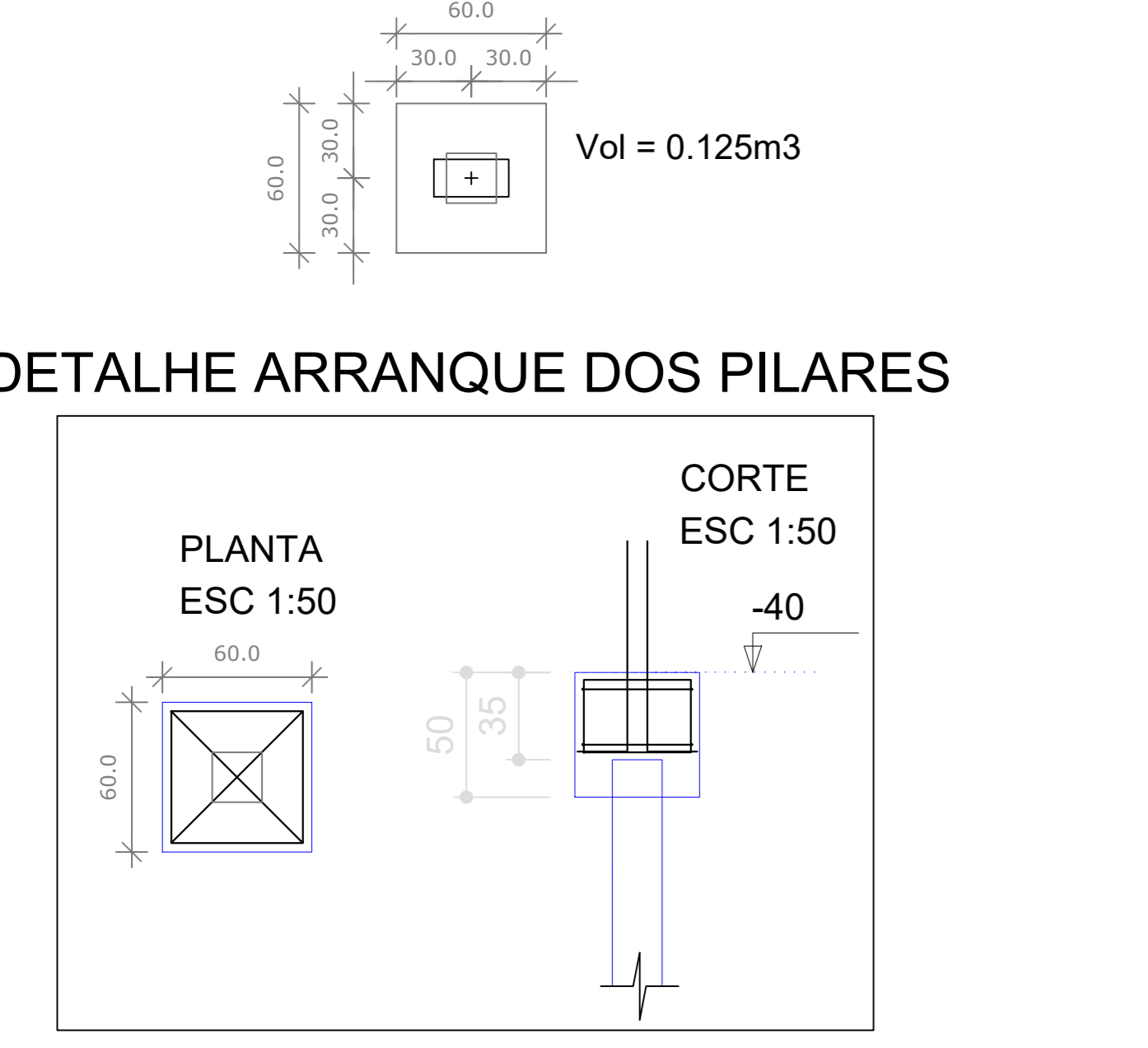


Nome	Seção	X (cm)	Y (cm)	Carga Max (kgf/m)	Plat	Carga Min (kgf/m)	Mx (kgf.m)	My (kgf.m)	Fx (kgf)	Fy (kgf)	Lado E (cm)	Lado N (cm)	Fundação	N1 / N2	df (cm)
P1	15x30	3387,45	1037,15	4,9	3,5	300	200	0,6	0,5	60	60	60	50	35	100
P2	15x30	3327,45	1037,15	6,4	5,5	200	400	0,2	0,4	60	60	60	50	35	100
P3	15x30	4034,95	1029,65	4,8	3,1	700	200	0,4	0,6	60	60	60	50	35	100
P4	15x30	75,00	937,15	6,1	3,8	300	300	1,1	0,4	60	60	60	50	35	100
P5	15x30	597,55	937,15	7,8	6,8	300	300	1,1	0,5	60	60	60	50	35	100
P6	15x30	877,55	937,15	7,5	6,1	200	300	0,9	0,3	60	60	60	50	35	100
P7	15x30	1324,40	937,15	7,2	6,0	300	300	1,0	0,3	60	60	60	50	35	100
P8	15x30	1604,40	937,15	7,7	6,7	300	300	0,8	0,7	60	60	60	50	35	100
P9	15x30	2109,40	937,15	5,8	5,2	200	400	1,1	0,1	60	60	60	50	35	100
P10	15x30	2299,40	937,15	6,9	5,9	400	200	0,7	0,7	60	60	60	50	35	100
P11	15x30	2794,40	937,15	8,9	7,9	400	200	0,2	0,7	60	60	60	50	35	100
P12	15x30	3194,40	937,15	7,2	6,8	300	300	0,7	0,6	60	60	60	50	35	100
P13	15x30	3327,45	937,15	7,8	7,4	300	300	0,2	0,6	60	60	60	50	35	100
P14	15x30	3349,95	772,15	6,6	5,8	700	300	0,7	0,7	60	60	60	50	35	100
P15	15x30	3327,45	772,15	7,7	6,6	300	100	0,3	0,5	60	60	60	50	35	100
P16	15x30	4034,95	764,65	6,3	5,3	800	100	0,4	0,9	60	60	60	50	35	100
P17	15x30	877,55	717,50	6,4	4,4	300	400	1,2	0,5	60	60	60	50	35	100
P18	15x30	1324,40	717,50	6,5	4,4	200	400	1,0	0,7	60	60	60	50	35	100
P19	15x30	67,50	617,50	3,8	3,2	700	100	0,1	0,5	60	60	60	50	35	100
P20	15x30	617,50	617,50	6,8	5,7	300	200	0,2	0,6	60	60	60	50	35	100
P21	15x30	887,55	617,50	4,9	1,8	200	300	0,5	0,3	60	60	60	50	35	100
P22	15x30	1334,40	617,50	5,0	2,0	200	200	0,3	0,3	60	60	60	50	35	100
P23	15x30	1604,40	617,50	5,3	4,3	300	200	0,3	0,6	60	60	60	50	35	100
P24	15x30	1851,90	617,50	5,0	2,5	300	100	0,2	0,4	60	60	60	50	35	100
P25	15x30	2109,40	617,50	3,7	1,5	300	200	0,5	0,4	60	60	60	50	35	100
P26	15x30	2299,40	617,50	6,4	5,4	300	200	0,3	0,6	60	60	60	50	35	100
P27	15x30	2794,40	617,50	8,4	7,2	300	200	0,3	0,6	60	60	60	50	35	100
P28	15x30	3194,40	617,50	6,4	5,4	300	200	0,4	1,4	60	60	60	50	35	100
P29	15x30	75,00	452,50	10,1	7,5	500	400	0,9	1,0	60	60	60	50	35	100
P30	15x30	597,55	452,50	8,2	6,8	200	400	0,9	0,4	60	60	60	50	35	100
P31	15x30	816,90	445,00	6,7	5,6	1000	200	0,3	1,1	60	60	60	50	35	100
P32	15x30	1175,65	452,50	6,5	5,5	200	200	0,3	0,3	60	60	60	50	35	100
P33	15x30	1493,15	452,50	6,5	5,5	200	200	0,3	0,2	60	60	60	50	35	100
P34	15x30	1851,90	445,00	6,4	4,7	600	200	0,4	1,4	60	60	60	50	35	100
P35	15x30	2294,15	445,00	6,2	6,1	900	200	0,5	1,3	60	60	60	50	35	100
P36	15x30	2525,65	452,50	6,4	5,4	200	200	0,3	0,2	60	60	60	50	35	100
P37	15x30	2843,15	452,50	6,5	5,5	200	200	0,3	0,2	60	60	60	50	35	100
P38	15x30	3201,90	445,00	6,8	5,4	800	100	0,2	1,4	60	60	60	50	35	100
P39	15x30	3349,95	385,15	6,9	6,0	200	200	0,4	0,6	60	60	60	50	35	100
P40	15x30	3727,45	387,65	7,1	6,1	200	200	0,1	0,2	60	60	60	50	35	100
P41	15x30	4034,95	385,15	5,8	5,0	600	200	0,5	0,7	60	60	60	50	35	100
P42	18x30	607,20	7,50	7,6	6,9	200	500	1,1	0,2	60	60	60	50	35	100
P43	15x30	75,00	7,50	7,9	7,2	400	300	1,1	0,9	60	60	60	50	35	100
P44	15x30	607,20	7,50	7,6	6,9	200	500	1,1	0,2	60	60	60	50	35	100
P45	15x30	816,90	-25,00	7,2	5,9	900	200	0,6	1,1	60	60	60	50	35	100
P46	15x30	1175,65	-32,50	8,0	7,0	300	200	0,4	0,4	60	60	60	50	35	100
P47	15x30	1493,15	-32,50	8,0	7,0	300	200	0,4	0,4	60	60	60	50	35	100
P48	15x30	1851,90	-25,00	8,6	7,6	800	200	0,5	1,3	60	60	60	50	35	100
P49	15x30	2166,90	-25,00	8,6	7,6	800	200	0,5	1,3	60	60	60	50	35	100
P50	15x30	2525,65	-32,50	8,0	7,0	300	200	0,4	0,3	60	60	60	50	35	100
P51	15x30	2843,15	-32,50	8,0	7,0	300	200	0,4	0,3	60	60	60	50	35	100
P52	15x30	3201,90	-25,00	7,8	6,7	700	200	0,5	1,1	60	60	60	50	35	100
P53	15x30	3544,40	7,65	6,7	6,0	100	200	0,2	0,1	60	60	60	50	35	100
P54	15x30	3888,90	7,65	5,2	1,8	200	200	0,5	0,2	60	60	60	50	35	100

Localização no eixo X		Localização no eixo Y	
Coordenadas (cm)	Nome	Coordenadas (cm)	Nome
60,00	P13	1037,15	P1, P2
67,50	P19	1029,65	P3
75,00	P4, P29, P43	937,15	P4, P5, P6, P7, P8, P9, P10, P11, P12
597,55	P5, P30	794,65	P13
607,20	P44	772,15	P14, P15
612,50	P20	764,65	P16
816,90	P31, P45	717,50	P17, P18
887,55	P21	617,50	P19, P20, P21, P22, P23, P24, P25, P26, P27, P28
877,55	P6, P17	452,50	P29, P30, P32, P33, P36, P37
1175,65	P32, P46	445,00	P31, P34, P35, P38
1324,40	P7, P18	385,15	P39, P41
1344,40	P22	387,65	P40
1493,15	P33, P47	88,50	P42
1604,40	P5, P23	7,50	P43, P44
1851,90	P6, P23	-25,00	P45, P46, P49, P52
2109,40	P9	-32,50	P46, P47, P50, P51
2169,40	P25		
2166,90	P35, P48		
2299,40	P10, P28		
2525,65	P38, P50		
2784,40	P11, P27		
2843,15	P37, P51		
3184,40	P12, P28		
3201,90	P38, P32		
3349,95	P14, P39		
3387,45	P1		
3544,40	P34		
3727,45	P2, P15, P40		
3888,90	P54		
3974,95	P42		
4034,95	P3, P16, P41		

BLOCOS 01 ESTACA - 54X
60 x 60 x 50cm
BL1 AO BL54

ESTACA ARMADA 20X20cm - 54X



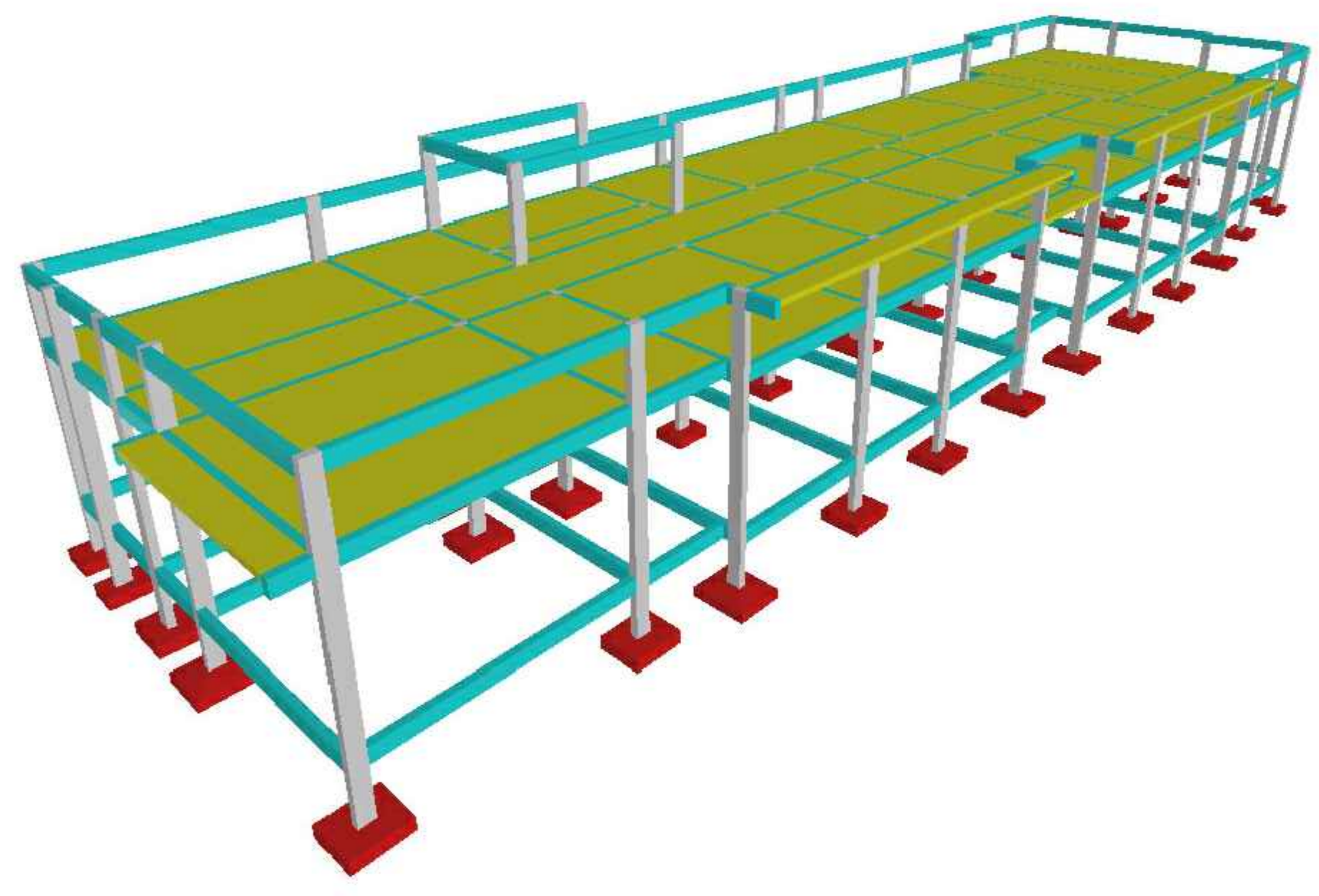
Relação do aço

	33xP1	24xP29	6xP54	P19	24xP31	7xP50	4xP52
CA60	1	5,0	702	78	54756		
CA50	2	5,0	196	24	3744		
	3	10,0	292	VAR	VAR		
	4	10,0	14	VAR	VAR		
	5	12,5	14	83	1162		

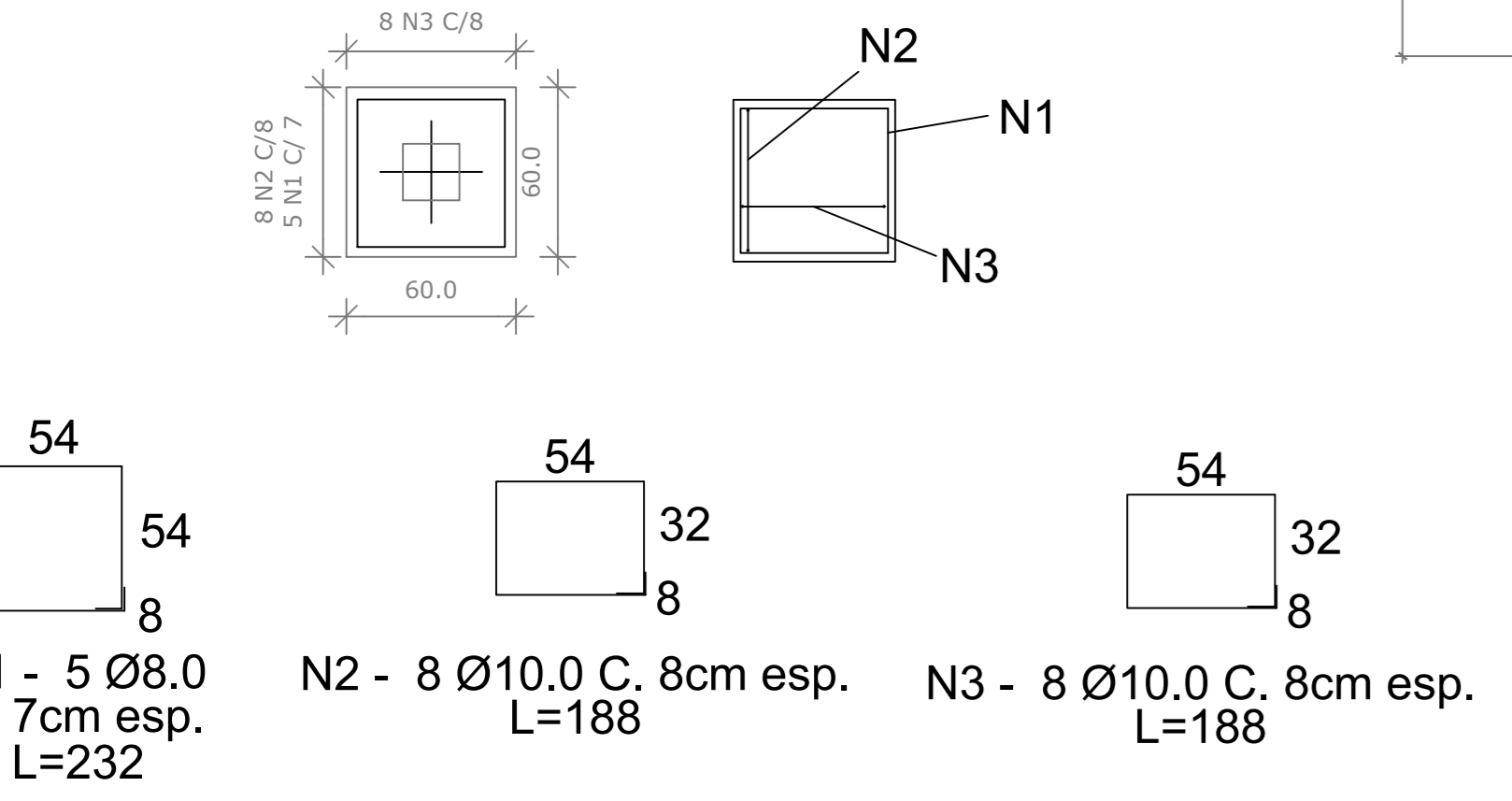
Resumo do aço

CAO	DIAM	C.TOTAL (m)	PESO (kg)
CA50	10,0	549,8	338,9
CA60	12,5	117	11,2
CA60	5,0	98	90,2
CA50		350,1	
CA60		90,2	

Vol. de concreto total (C-30) = 3,65 m³
Área de forma total = 72,9 m²



BLOCOS 01 ESTACA ARMAÇÃO
60 x 60 x 50cm



Resumo do aço

CAO	DIAM (mm)	C.TOTAL (m)	PESO (kg)	
54X	CA50	8,0	125,28	49,49
54X	CA50	10,0	203,04	125,28
PESO TOTAL (kg)				
CA50			174,77	

54X Volume de concreto (C-30) = 9,72 m³
54X Área de forma = 68,04 m²

PREFEITURA MUNICIPAL DE GOVERNADOR LINDENBERG

PROJETO DE CONSTRUÇÃO DO CENTRO DE CONVIVÊNCIA

ESTRUTURAL

NOVEMBRO DE 2023

PLANTA DE LOCAÇÃO, DETALHAMENTO DOS BLOCOS, MODELO 3D, FILMETRES DO VÍDEO BARRAGEM

ÁREA TOTAL COM AMPLIAÇÃO: 390,95 m²

ESCALA: Indicada

ASSINADO: LEONARDO FINCO

PROJETO DE CONSTRUÇÃO DO CENTRO DE CONVIVÊNCIA

"RUA BERNARDO PRANDO", DISTRITO DE CORRICO MOACIR, GOVERNADOR LINDENBERG - ES

01

01/08