

P1=P2=P3=P4=P5=P8=P9=P10=P11=P12=P16
=P19=P41=P42=P45=P48=P49=P52=P53=P54

P6=P7=P21=P22

P43=P44=P46=P47

P50

P51

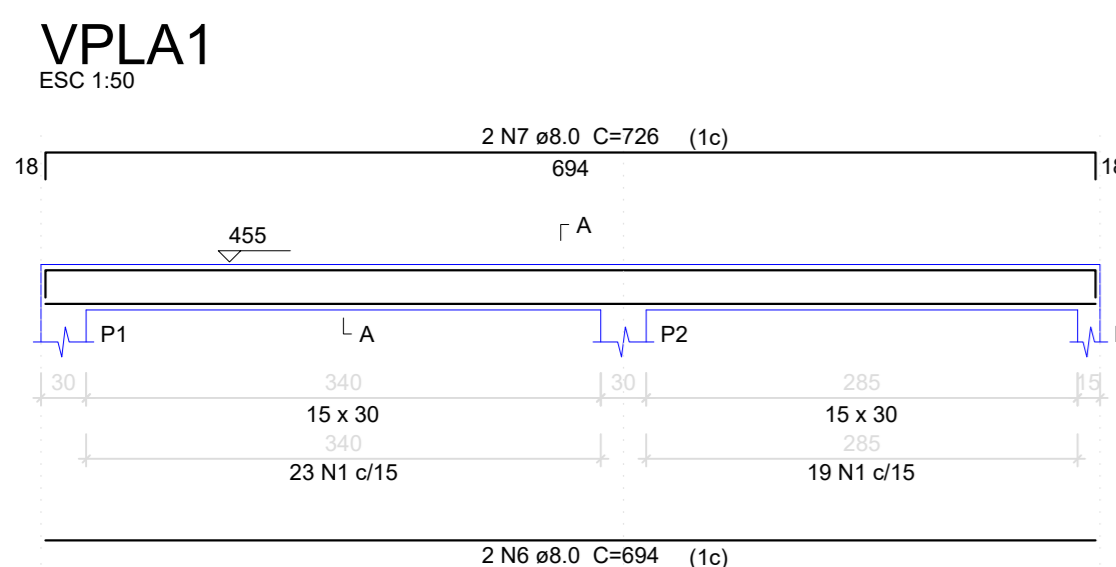
Relação do aço

ACO	N	DIAM	Q	UNIT	C.TOTAL
CA60	1	5.0	357	78	27965
CA50	2	5.0	48	24	1152
	3	10.0	112	132	14784
	4	10.0	16	168	2688
	5	12.5	4	132	528

Resumo do aço

ACO	DIAM	C.TOTAL	PESO
CA50	10.0	174.8	107.7
CA60	5.0	5.3	5.1
	5.0	290	44.7
CA50		112.8	
CA60		44.7	

Vol. de concreto total (C-30) = 1.82 m³
Área de forma total = 36.45 m²



VPLA2

ESC 1:50

SEÇÃO A-A

ESC 1:25

ESC 1:20

ESC 1:20

ESC 1:20

ESC 1:20

ESC 1:20

ESC 1:20

ESC 1:20

ESC 1:20

ESC 1:20

ESC 1:20

ESC 1:20

ESC 1:20

ESC 1:20

ESC 1:20

ESC 1:20

ESC 1:20

ESC 1:20

ESC 1:20

ESC 1:20

ESC 1:20

ESC 1:20

ESC 1:20

ESC 1:20

ESC 1:20

ESC 1:20

ESC 1:20

ESC 1:20

ESC 1:20

ESC 1:20

ESC 1:20

ESC 1:20

ESC 1:20

ESC 1:20

ESC 1:20

ESC 1:20

ESC 1:20

ESC 1:20

ESC 1:20

ESC 1:20

ESC 1:20

ESC 1:20

ESC 1:20

ESC 1:20

ESC 1:20

ESC 1:20

ESC 1:20

ESC 1:20

ESC 1:20

ESC 1:20

ESC 1:20

ESC 1:20

ESC 1:20

ESC 1:20

ESC 1:20

ESC 1:20

ESC 1:20

ESC 1:20

ESC 1:20

ESC 1:20

ESC 1:20

ESC 1:20

ESC 1:20

ESC 1:20

ESC 1:20

ESC 1:20

ESC 1:20

ESC 1:20

ESC 1:20

ESC 1:20

ESC 1:20

ESC 1:20

ESC 1:20

ESC 1:20

ESC 1:20

ESC 1:20

ESC 1:20

ESC 1:20

ESC 1:20

ESC 1:20

ESC 1:20

ESC 1:20

ESC 1:20

ESC 1:20

ESC 1:20

ESC 1:20

ESC 1:20

ESC 1:20

ESC 1:20

ESC 1:20

ESC 1:20

ESC 1:20

ESC 1:20

ESC 1:20

ESC 1:20

ESC 1:20

ESC 1:20

ESC 1:20

ESC 1:20

ESC 1:20

ESC 1:20

ESC 1:20

ESC 1:20

ESC 1:20

ESC 1:20

ESC 1:20

ESC 1:20

ESC 1:20

ESC 1:20

ESC 1:20

ESC 1:20

ESC 1:20

ESC 1:20

ESC 1:20

ESC 1:20

ESC 1:20

ESC 1:20

ESC 1:20

ESC 1:20

ESC 1:20

ESC 1:20

ESC 1:20

ESC 1:20

ESC 1:20

ESC 1:20

ESC 1:20

ESC 1:20

ESC 1:20

ESC 1:20

ESC 1:20

ESC 1:20

ESC 1:20

ESC 1:20

ESC 1:20

ESC 1:20

ESC 1:20

ESC 1:20

ESC 1:20

ESC 1:20

ESC 1:20

ESC 1:20

ESC 1:20

ESC 1:20

ESC 1:20

ESC 1:20

ESC 1:20

ESC 1:20

ESC 1:20

ESC 1:20

ESC 1:20

ESC 1:20

ESC 1:20

ESC 1:20

ESC 1:20

ESC 1:20

ESC 1:20

ESC 1:20

ESC 1:20

ESC 1:20

ESC 1:20

ESC 1:20

ESC 1:20

ESC 1:20

ESC 1:20

ESC 1:20

ESC 1:20

ESC 1:20

ESC 1:20

ESC 1:20

ESC 1:20

ESC 1:20

ESC 1:20

ESC 1:20

ESC 1:20

ESC 1:20

ESC 1:20

ESC 1:20

ESC 1:20

ESC 1:20

ESC 1:20

ESC 1:20

ESC 1:20

ESC 1:20

ESC 1:20

ESC 1:20

ESC 1:20

ESC 1:20

ESC 1:20

ESC 1:20

ESC 1:20

ESC 1:20

ESC 1:20

ESC 1:20

ESC 1:20

ESC 1:20

ESC 1:20

ESC 1:20

ESC 1:20

ESC 1:20

ESC 1:20

ESC 1:20

ESC 1:20

ESC 1:20

ESC 1:20

ESC 1:20

ESC 1:20

ESC 1:20

ESC 1:20

ESC 1:20

ESC 1:20

ESC 1:20

ESC 1:20

ESC 1:20

ESC 1:20

ESC 1:20

ESC 1:20

ESC 1:20

ESC 1:20

ESC 1:20

ESC 1:20

ESC 1:20

ESC 1:20

ESC 1:20

ESC 1:20

ESC 1:20

ESC 1:20

ESC 1:20

ESC 1:20

ESC 1:20

ESC 1:20

ESC 1:20

ESC 1:20

ESC 1:20

ESC 1:20

ESC 1:20

ESC 1:20

ESC 1:20

ESC 1:20

ESC 1:20

ESC 1:20

ESC 1:20

ESC 1:20

ESC 1:20

ESC 1:20

ESC 1:20

ESC 1:20

ESC 1:20

ESC 1:20

ESC 1:20

ESC 1:20