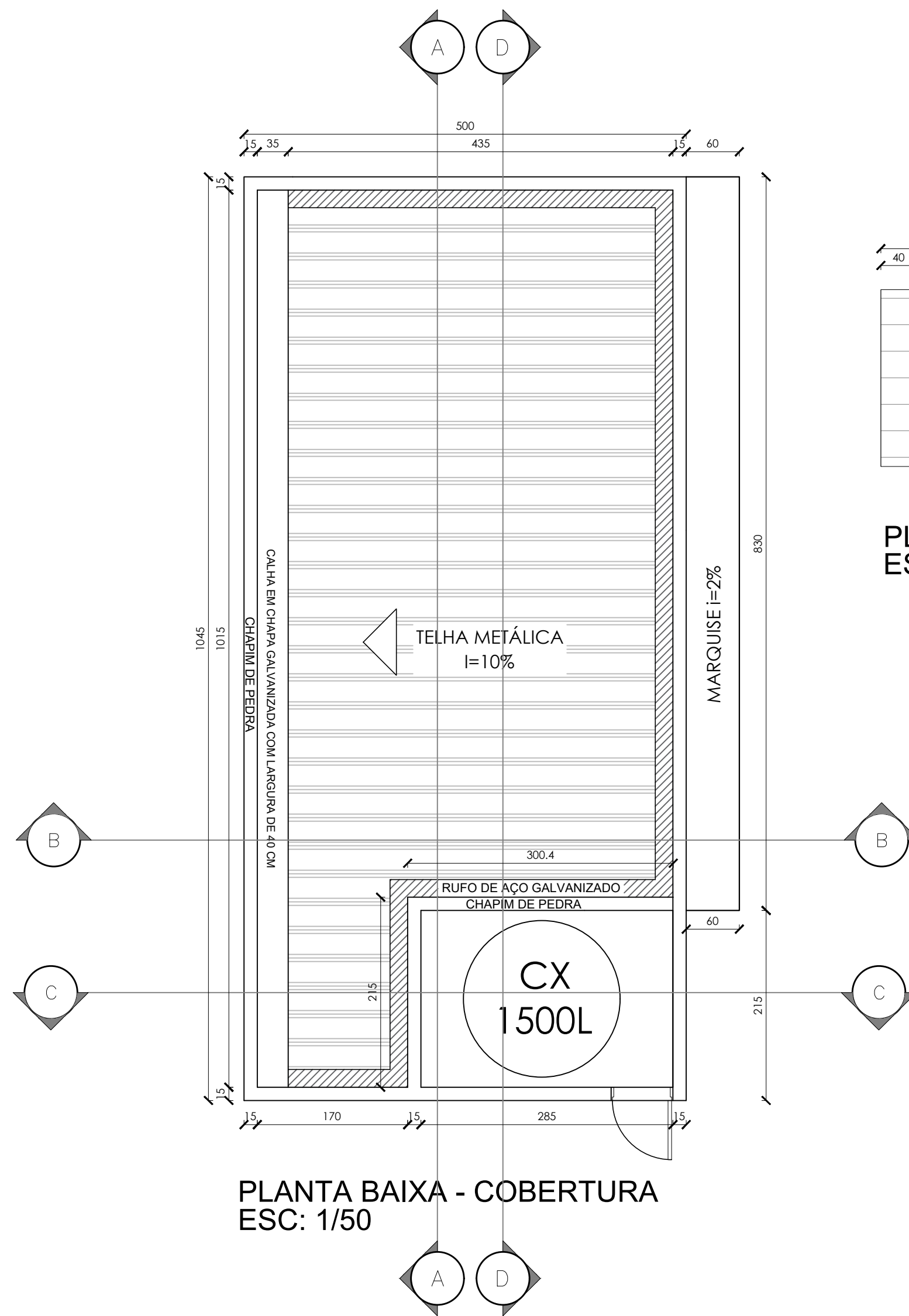
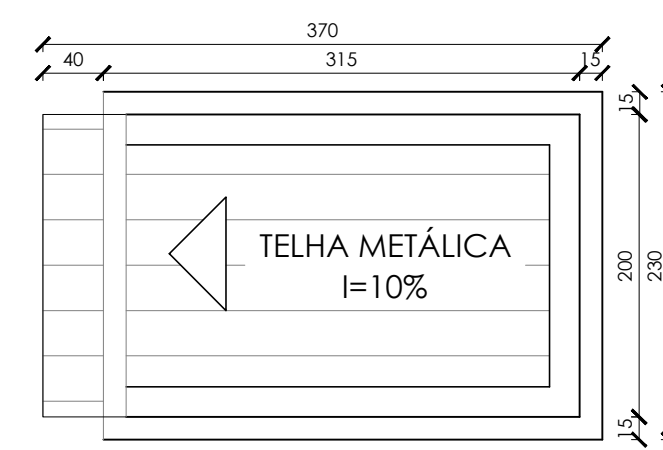


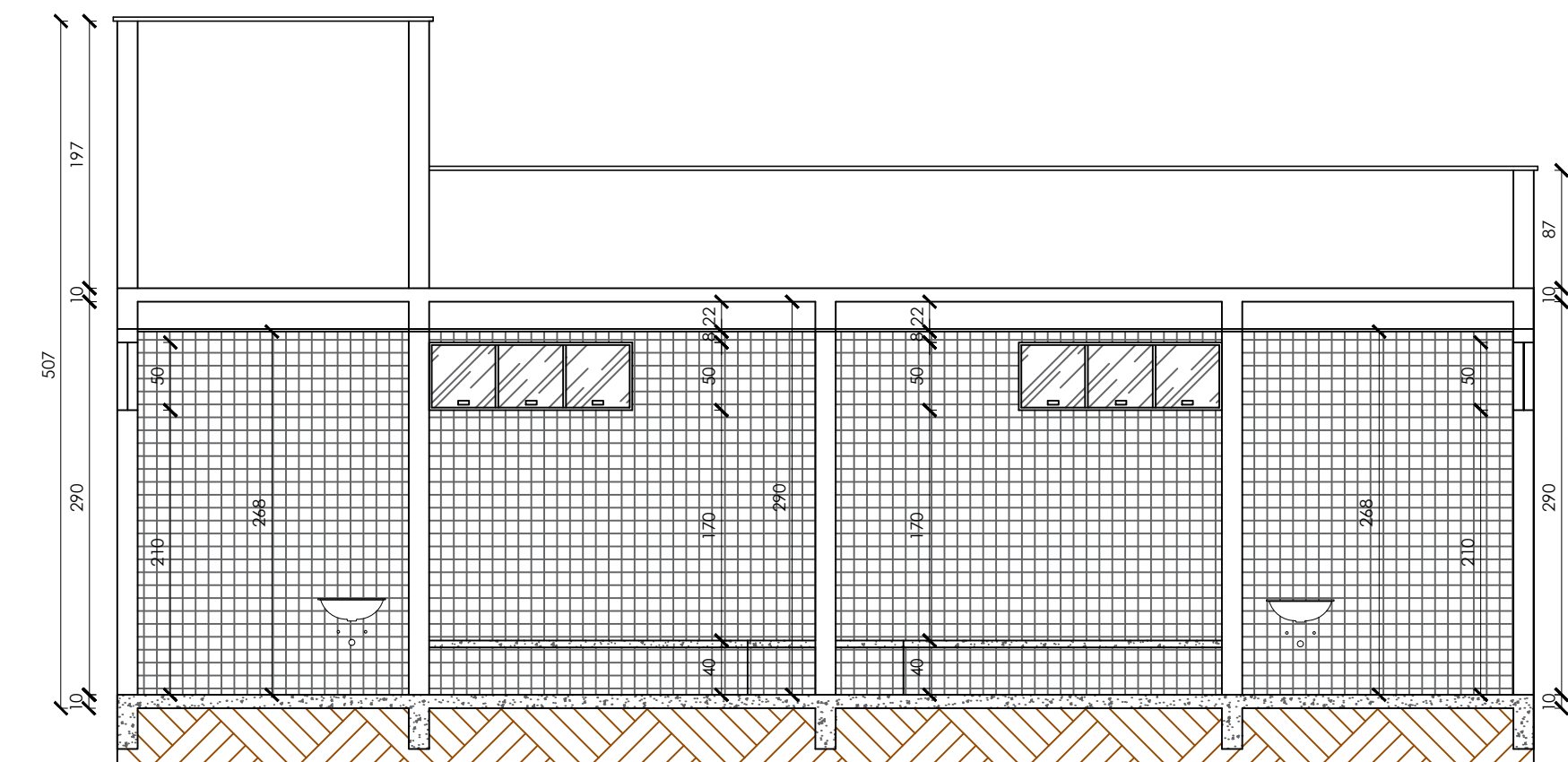
PLANTA BAIXA - VESTIARIO  
ESC: 1/50



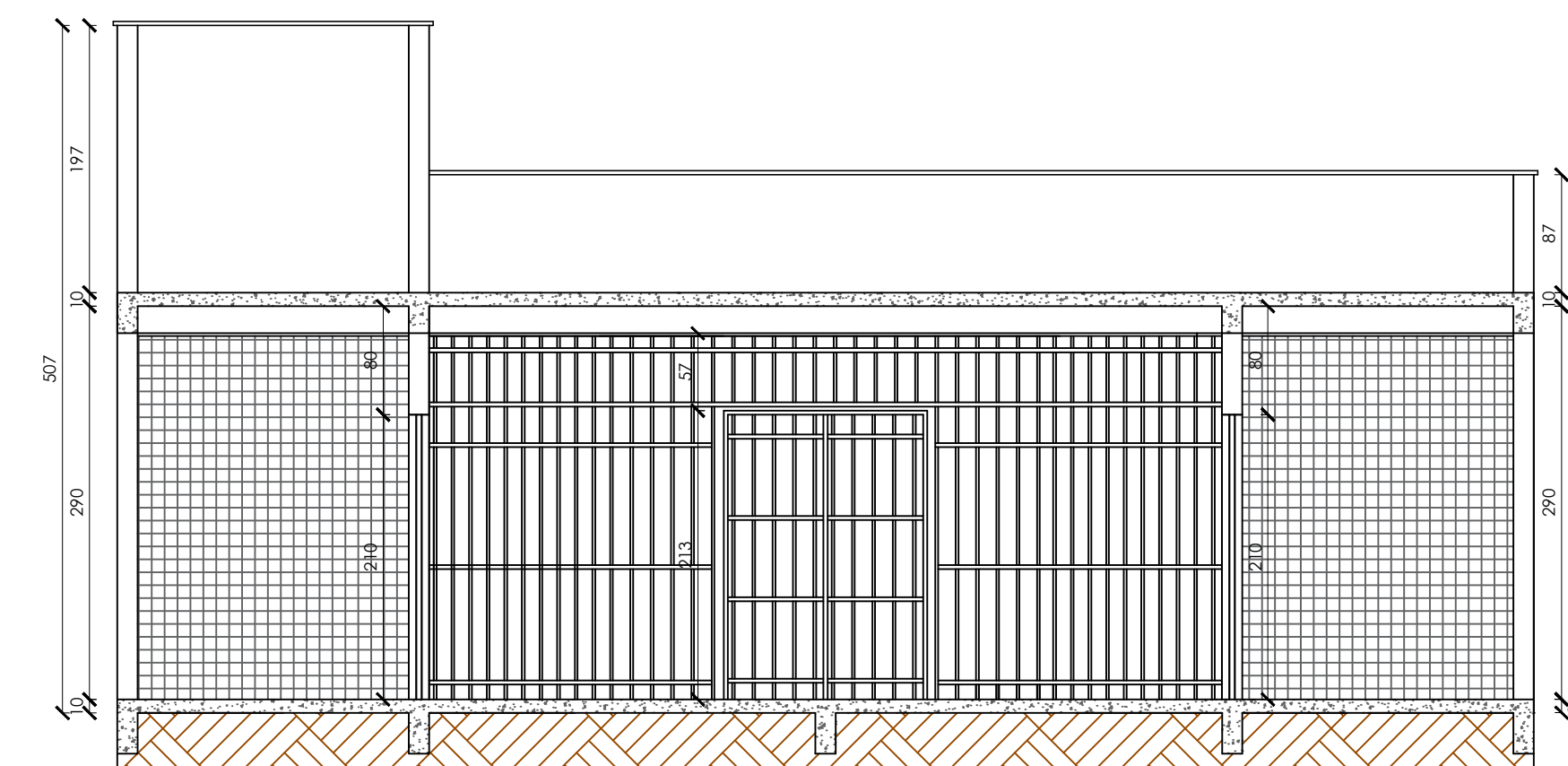
PLANTA BAIXA - COBERTURA  
ESC: 1/50



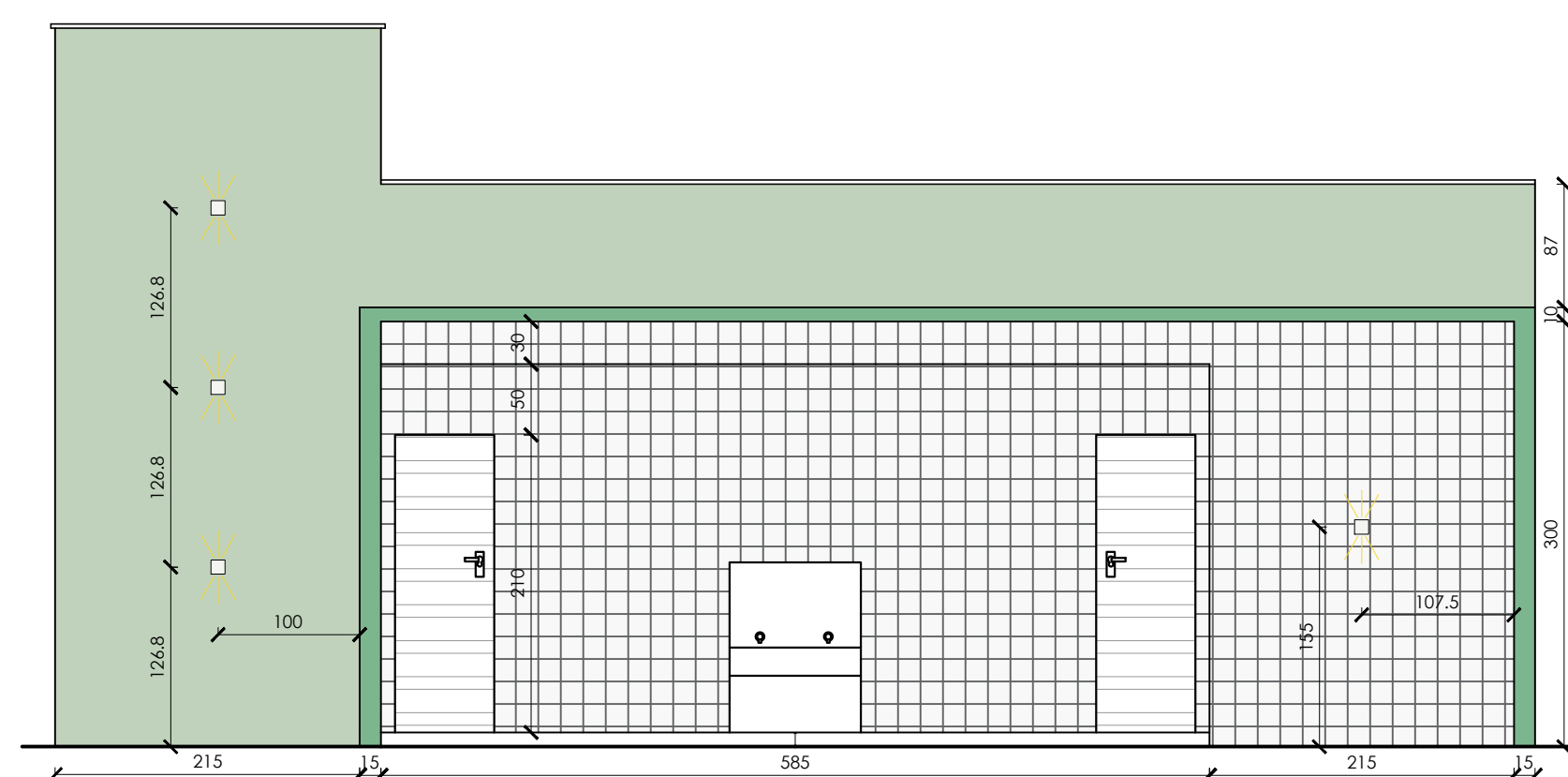
PLANTA DE COBERTURA CAIXA D'ÁGUA  
ESC.: 1/50



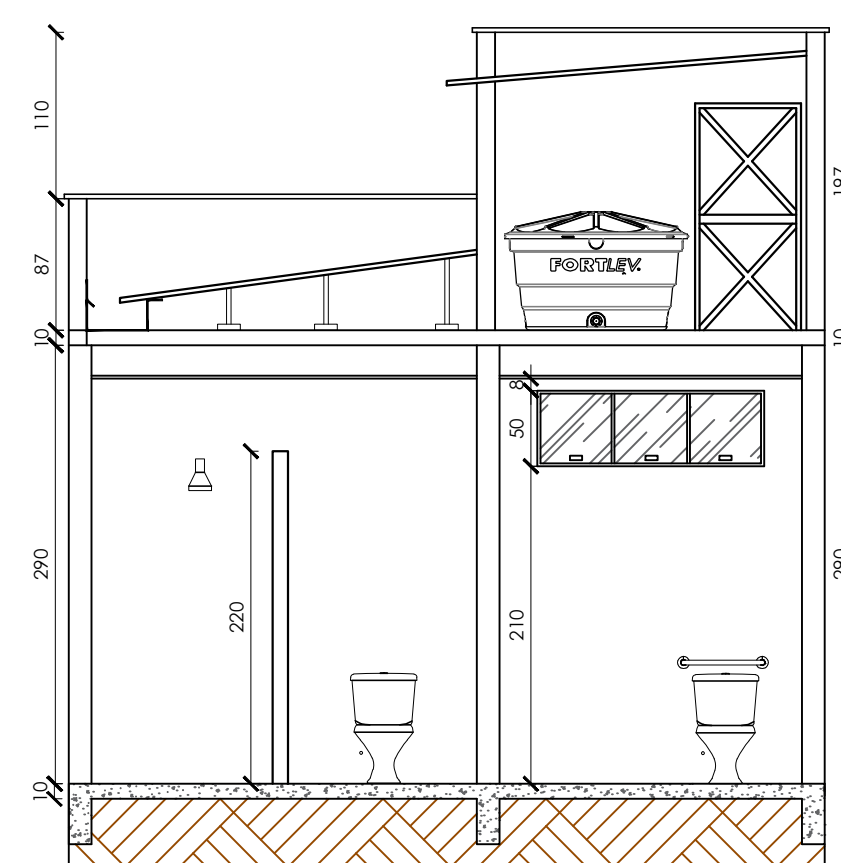
CORTE AA  
ESC: 1/50



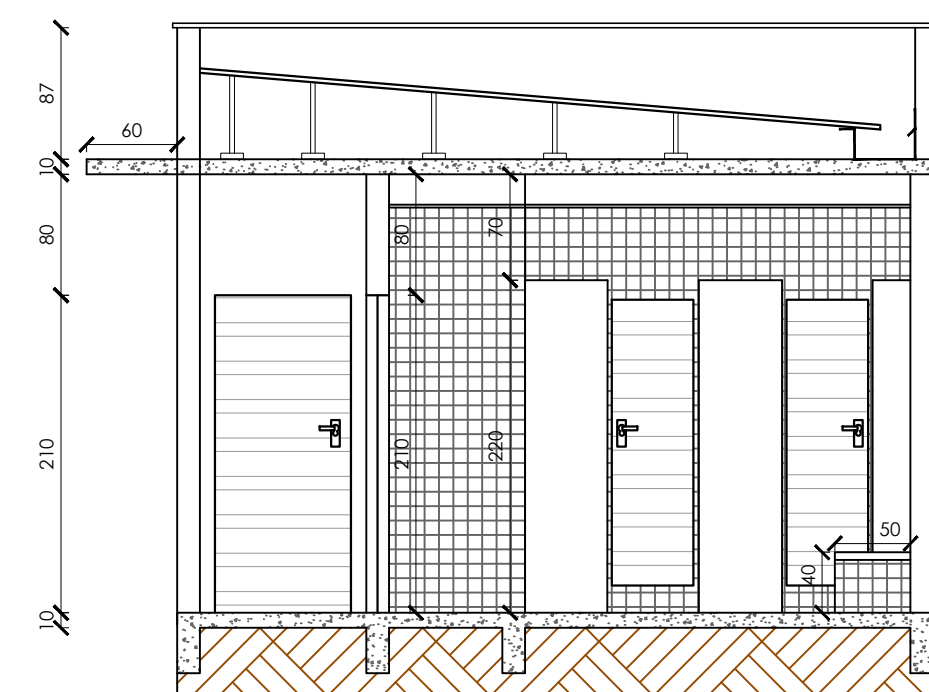
CORTE DD  
ESC: 1/50



FACHADA FRONTAL (SEM O GRADIL)  
ESC: 1/50



CORTE CC  
ESC: 1/50



CORTE BB  
ESC: 1/50

TABELA DE ESQUADRIAS

COD	TIPO	LARGURA	ALTURA	PARAPEITO	MATERIAL	QTD	ÁREA (m²)
J1	Janela basculante	150	50	200	Aluminio e vidro	4	0,75
P1	Porta de abrir	60	210	-	Veneziana de Alumínio	4	1,26
P2	Porta de abrir	90	210	-	Veneziana de Alumínio	2	1,89
P3	Porta de abrir	70	210	-	Veneziana de Alumínio	2	1,47

## PREFEITURA MUNICIPAL DE GOVERNADOR LINDENBERG

TÍTULO:  
PROJETO DE CONSTRUÇÃO DE VESTIÁRIO

### ARQUITETÔNICO

FEVEREIRO de 2024	ÁREA TOTAL: 52,25 m²	ESCALA: indicada
CONTEÚDO: PLANTA BAIXA VESTIÁRIO	ENDEREÇO: ES-245, NOVO BRASIL, GOVERNADOR LINDENBERG - ES	CONJUNTO: 01
ASSUNTO: PROJETO PARA CONSTRUÇÃO DO VESTIÁRIO DO CAMPO BOM DE BOLA EM NOVO BRASIL		01/01

PREFEITO: LEONARDO FINCO  
AUTOR DO PROJETO: MARLLONE DOS SANTOS PLOTGHER - CREA-ES: 0048556/D

PREFEITURA MUNICIPAL DE GOVERNADOR LINDENBERG  
CNPJ: 04.217.786/0001-54  
(27) 3744-5214