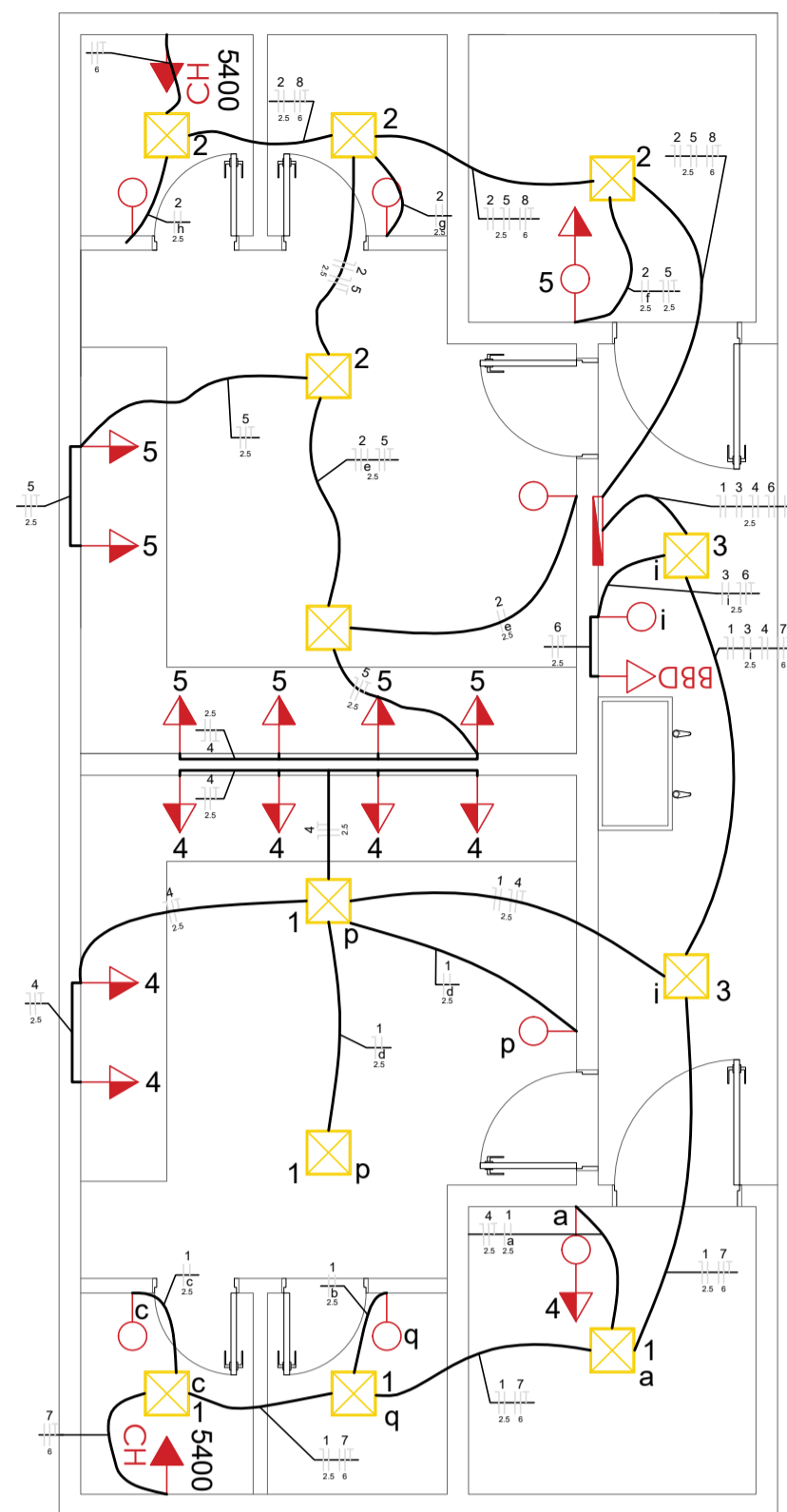
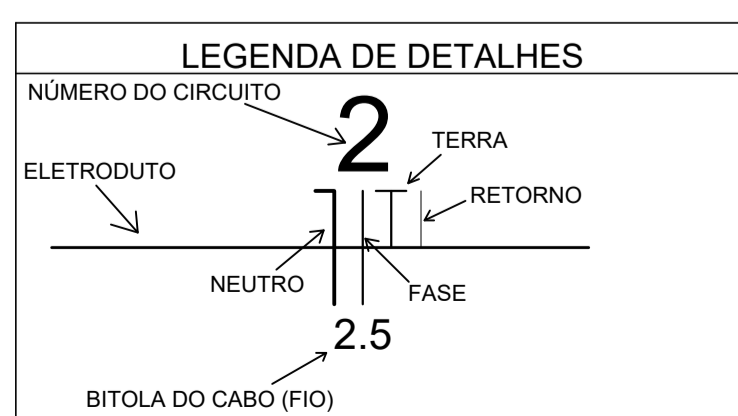
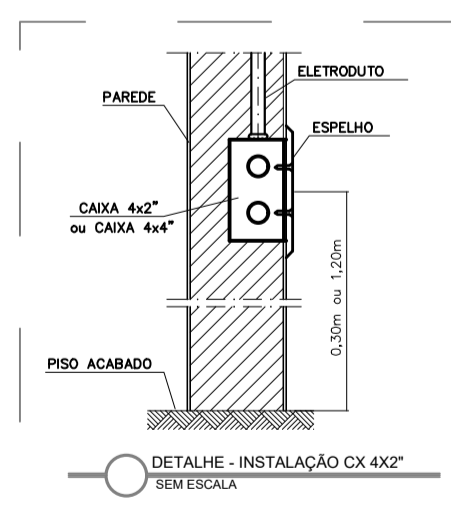
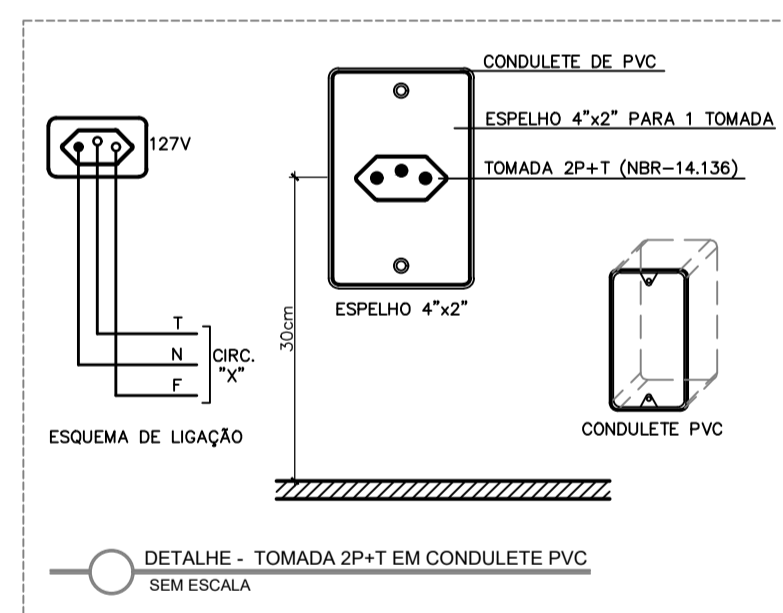


PLANTA DE PONTOS ELÉTRICOS  
ESC.:1/50



PLANTA CIRCUITOS  
ESC.:1/50



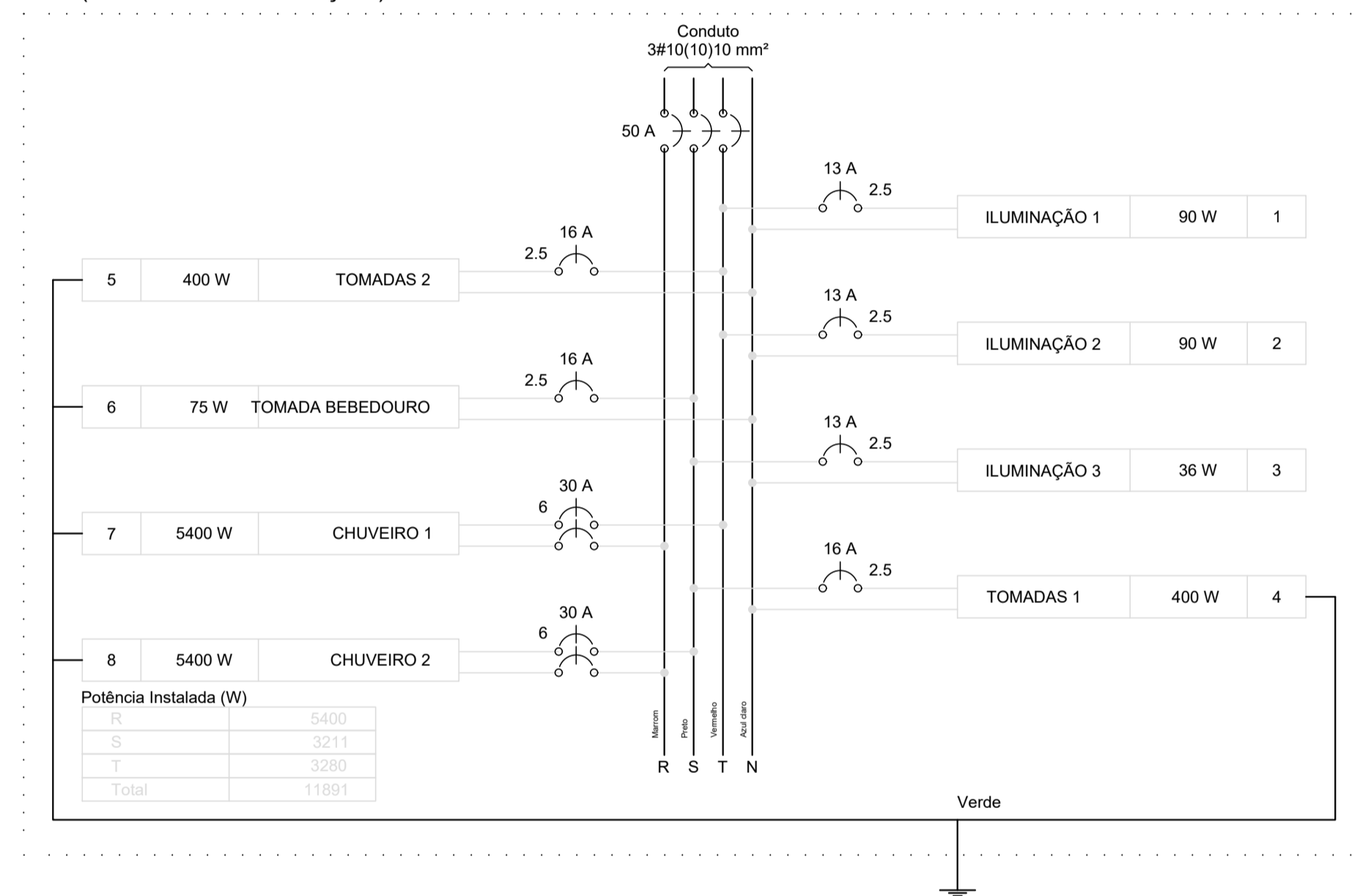
Legenda	
	Interruptor simples 1 tecla - 1,10m do piso
	Panel LED 18 W
	Ponto 2P+T a 2,20m do piso
	Quadro de distribuição - embutir a 1,50m do piso
	Tomada hexagonal (NBR 14136) - 2P+T 10 A a 0,30m do piso
	Tomada hexagonal (NBR 14136) - 2P+T 10 A a 1,10m do piso

Legenda das indicações	
LED 18 W	Lâmpadas de LED - Panel LED 18 W
BEB	Tomada - uso específico - Bebedouro
CHG	Tomada - uso específico - Chuveiro grande

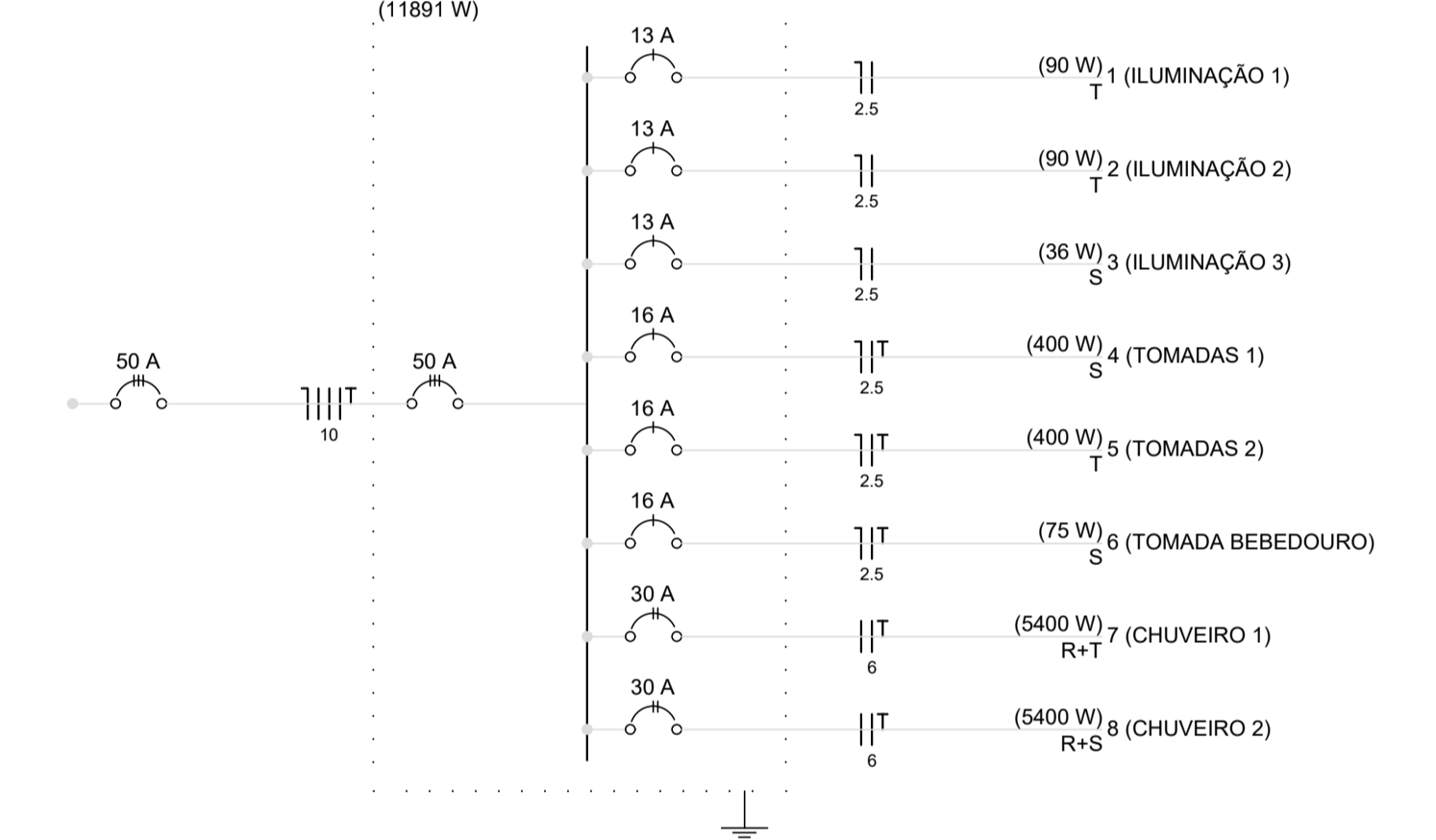
Quadro de Cargas (QD1)																
Circuito	Descrição	Esquema	Método de inst.	V (V)	Iluminação (W)	Tomadas (W)	Pot. total. (VA)	Pot. total. (W)	Fases	Pot. - R (W)	Pot. - S (W)	Pot. - T (W)	FCT	FCA	In' (A)	
1	ILUMINAÇÃO 1	F+N	B1	127 V	18	75	100	5400	90	90	T		90	1,00	0,60	1,2
	a				1				18	18	T		18	0,60	0,2	2,5
	b				1				18	18	T		18	0,60	0,5	2,5
	c				1				18	18	T		18	0,60	0,7	2,5
	d				2				36	36	T		36	0,60	1,2	2,5
2	ILUMINAÇÃO 2	F+N	B1	127 V	5				90	90	T		90	1,00	0,70	1,0
	e				2				36	36	T		36	0,70	0,8	2,5
	f				1				18	18	T		18	0,70	0,4	2,5
	g				1				18	18	T		18	0,70	1,0	2,5
	h				1				18	18	T		18	0,70	0,2	2,5
3	ILUMINAÇÃO 3	F+N	B1	127 V	2				36	36	S	36	1,00	0,60	0,5	2,5
	i				2				36	36	S	36	1,00	0,60	0,5	2,5
4	TOMADAS 1	F+N+T	B1	127 V					444	400	S	400	1,00	0,60	5,8	2,5
5	TOMADAS 2	F+N+T	B1	127 V					444	400	T	400	1,00	0,70	5,0	2,5
6	TOMADA BEBEDOURO	F+N+T	B1	127 V					100	75	S	75	1,00	0,60	1,3	2,5
7	CHUVEIRO 1	F+F+T	B1	220 V					5400	5400	R+T	2700	1,00	0,60	40,9	6
8	CHUVEIRO 2	F+F+T	B1	220 V					5400	5400	R+S	2700	1,00	0,70	35,1	6
TOTAL					12	1	8	2	12005	11891	R+S+T	5400				

Quadro de Demanda (QD1)			
Tipo de carga	Potência instalada (kVA)	Fator de demanda (%)	Demanda (kVA)
Uso específico	10,90	100	10,90
Iluminação e TUG's (Clubes e semelhantes)	1,10	100	1,10
TOTAL			12,00

QD1 (QUADRO DISTRIBUIÇÃO)



QD1 (QUADRO DISTRIBUIÇÃO)



### LEGENDA

- PONTO DE ILUMINAÇÃO NO TETO - LUMINÁRIA PAFLON QUADRADA DE EMBUTIR, COM LÂMPADA DE LED TEMPERATURA DE COR 4500K BRANCO NEUTRO - 30X30cm
- QUADRO DE DISTRIBUIÇÃO. h = 130cm
- PONTO ELÉTRICO PARA INTERRUPTOR. h = 110cm
- PONTO ELÉTRICO TOMADA MÉDIA. h = 110cm
- PONTO ELÉTRICO PARA CHUVEIRO. h = 220cm
- PONTO ELÉTRICO PARA TOMADA DO BEBEDOURO=73cm
- C.E. CAIXA DE PASSAGEM ELÉTRICA

### NOTAS:

- CONFERIR AS MEDIDAS NO LOCAL, COTAS EM CENTÍMETROS;
- A EXECUÇÃO DEVERÁ SER REALIZADA POR TÉCNICO ESPECIALIZADO;
- EM CASO DE DÚVIDA, ENTRAR EM CONTATO COM OS PROJETISTAS;

## PREFEITURA MUNICIPAL DE GOVERNADOR LINDENBERG

### TÍTULO: PROJETO DE CONSTRUÇÃO DE VESTIÁRIO

## ELÉTRICO

FEVEREIRO de 2024		ÁREA TOTAL:	ESCALA:
CONTEÚDO:	PLANTA DE PONTOS ELÉTRICOS	52,25 m <sup>2</sup>	indicada
ASSUNTO:	PROJETO PARA CONSTRUÇÃO DO VESTIÁRIO DO CAMBO BOM DE BOLA EM NOVO BRASIL	ENDEREÇO:	CONJUNTO:
		ES-245, NOVO BRASIL, GOVERNADOR LINDENBERG - ES	02
			01/01

PREFEITO: LEONARDO FINCO		PREFEITURA MUNICIPAL DE GOVERNADOR LINDENBERG	
AUTOR DO PROJETO:	MARLLONE DOS SANTOS PLOTGHER CREA-ES 0048556/D	CNPJ: 04.217.786/0001-54	(27) 3744-5214
DESENHO:			